



Gallery | 施工事例

2024.07

Masuno HOMES

リビングと繋がるデッキがある「家」



外観正面



リビング



リビングダイニング



キッチン



2階ホール



玄関

概要 I

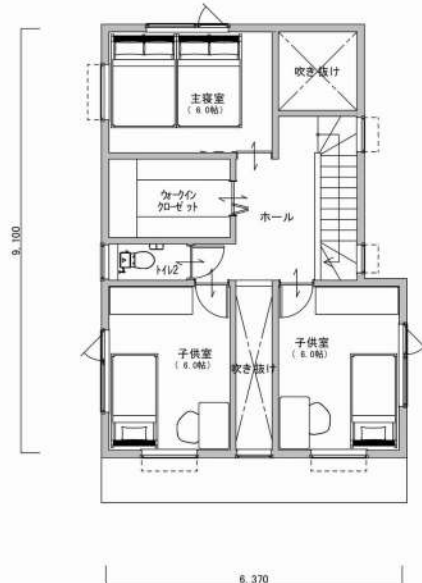
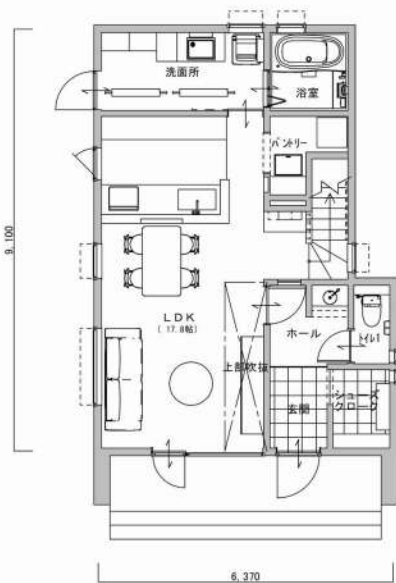
所在地 | 大阪府泉南市
敷地面積 | 173.95㎡ (52.61坪)
延床面積 | 99.36㎡ (30.05坪)
構造 | 木造2階建て
居住者構成 | ご夫婦+お子様1人

概要 II

換気方法 | 地熱利用・熱交換型換気システム (DSDD)
耐震等級 | 3
UA値 | 0.44w/㎡k
C値 | 0.24cm²/㎡
備考 | 認定低炭素住宅取得
備考 | こどもエコすまい支援事業採択



目を引くのは日本の伝統的な鍍張りの技法をデザインに取り入れたモザイクのような外壁。LDKの中に入るとキッチンタイルと木製ウォールがアクセントとなり、リビングの先には大きなウッドデッキが玄関先までつながります。暗くなりがちな玄関や2階ホールには吹き抜けやガラス窓で明るさを確保しながら、冷気を効率的にシャットアウト。エアコン1台で床暖房のように暖かさを維持します。



1階平面図

2階平面図

暮らしに馴染むパッシブデザインの「家」



リビングダイニング



キッチン



ダイニング



洗面スペース



2階ホール



収納スペース

概要 I

所在地 | 大阪府泉佐野市
敷地面積 | 133.58㎡ (40.41坪)
延床面積 | 105.79㎡ (32坪)
構造 | 木造2階建て
居住者構成 | ご夫婦+お子様1人

概要 II

換気設備 | 第3種ダクト式換気設備 (JBDG)
耐震等級 | 3
UA値 | 0.44w/㎡k
C値 | 0.35cm²/㎡
備考 | 長期優良住宅取得
備考 | 地域型グリーン化事業助成金採択



南西に敷地が傾いた約40坪の土地での建築計画、並列2台の駐車スペースを確保しながら主となるリビングを南に配置し、将来南面にもし建物が建った場合のことも考慮して上部に階段を含めた約6帖の吹き抜けをつくりました。外観はガルバリウム鋼板とレッドシダーのカッコイイ仕上がり、内観はナチュラルテイストで明るく鉄やタイルに無垢材が合わさったシンプルでありながら、こだわりを見せる魅力的な空間に仕上がっています。



1階平面図



2階平面図

大人かわいいフレンチカントリーの「家」



外観正面



リビング



リビング



ダイニングキッチン



2階ホール



ホール手洗い

概要 I

所在地 | 大阪府枚方市

敷地面積 | 167.73㎡ (50.74坪)

延床面積 | 102.05㎡ (30.87坪)

構造 | 木造2階建て

居住者構成 | ご夫婦+ワンちゃん1匹

概要 II

換気設備 | 第3種ダクト式換気設備 (JBDG)

耐震等級 | 3

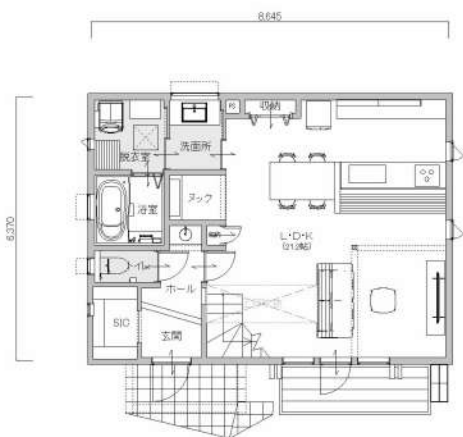
UA値 | 0.46w/㎡k

備考 | 長期優良住宅取得

備考 | 地域型グリーン化事業助成金採択



このお家は、細部に込められたこだわりが可愛らしさとエレガントな魅力を引き立てています。南欧テイストの外観は漆喰壁と洋瓦、鋳物のフェンスが調和し、魅力的な雰囲気を醸し出しています。内観ではグレーの自然塗料で仕上げた無垢床と、造作家具やセレクトしたタイル・金物などの異素材が見事に調和しています。また、奥様のこだわりが詰まったヌックの空間や、玄関ホールに配置された造作洗面、キッチン背面の造作収納や造作カウンターなど、見どころ満載のお家です。



1階平面図



2階平面図

個性と暮らしが調和する「家」



外観正面



リビングダイニング



リビングダイニング



洗面スペース



2階ホール



書斎

概要 I

所在地 | 和歌山県岩出市
敷地面積 | 372㎡ (112.52坪)
延床面積 | 137.46㎡ (41.58坪)
構造 | 木造2階建て
居住者構成 | ご夫婦+お子様1人

概要 II

換気設備 | 第3種換気設備
耐震等級 | 3
UA値 | 0.46w/㎡k
備考 | 長期優良住宅取得、BELS取得



「生活感のない家」というご希望に応え、視覚的な生活感を隠すよう設計。間取りは贅沢にリビング部分を広くとり、ウォークインクローゼットや部屋干し用のユーティリティもゆったり。そして、足元には無垢床の心地よさが広がります。ヘリンボーンの床にブルックリントイル、ブラックカラーのアイアン階段と、個性あるパーツがさりげなく主張しながら調和した住まいには、見た目にも住みやすさにも妥協しないこだわりが詰まっています。



1階平面図



2階平面図

猫と暮らすキャットウォークのある「家」



リビング



ダイニング



キッチン



洗面スペース



階段



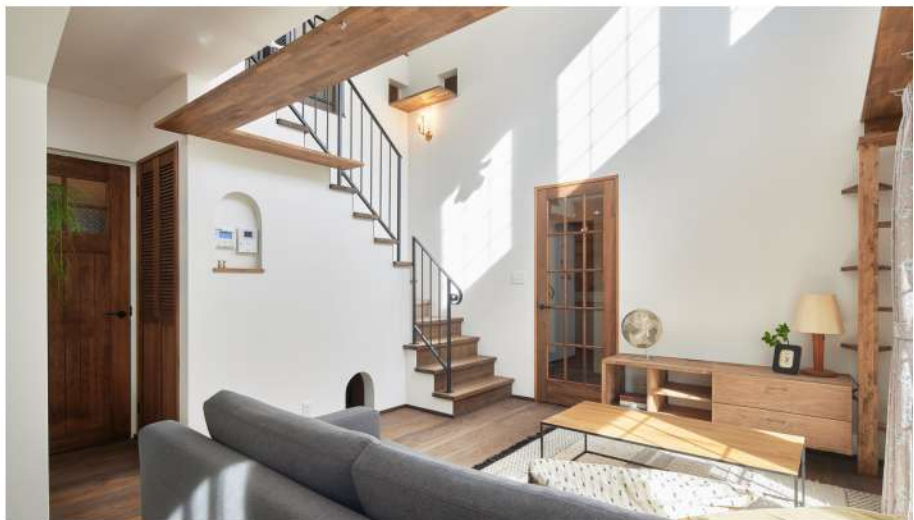
寝室

概要 I

所在地 | 大阪府富田林市
敷地面積 : 166.25㎡ (50.29坪)
延床面積 : 100.81㎡ (30.50坪)
構造 | 木造2階建て
居住者構成 | ご夫婦+猫ちゃん2匹

概要 II

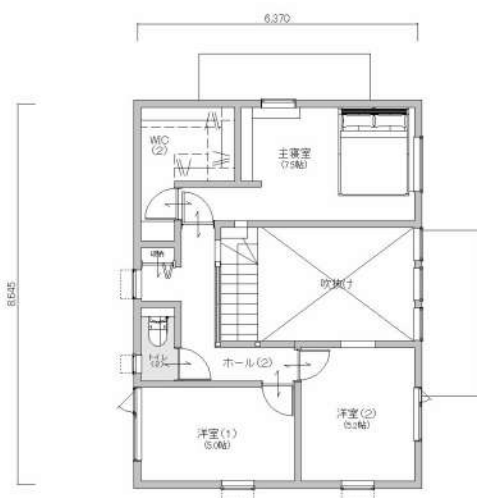
換気設備 | 第3種ダクト式換気設備 (JBDG)
耐震等級 | 3
UA値 | 0.46w/㎡k
C値 | 0.42cm²/㎡
備考 | 長期優良住宅取得
備考 | 地域型グリーン化事業助成金採択



2階にある印象的な丸窓と南欧テイストの外観が目を引きます。室内ではお施主様のこだわりが詰まった照明やタイルがアンティークな雰囲気演出。リビングから寝室へと続く吹き抜けには造作階段からの動線となるキャットウォークが配置され、人と猫が共存する魅力的なつながりが広がります。キッチンダイニングエリアの床タイルと造作キッチンの調和も見どころの一つです。



1階平面図



2階平面図

インナーガレージのある漆喰壁が魅力的な「家」



リビングダイニング



リビングダイニング



キッチン



洗面スペース



畳スペース



インナーガレージ

概要 |

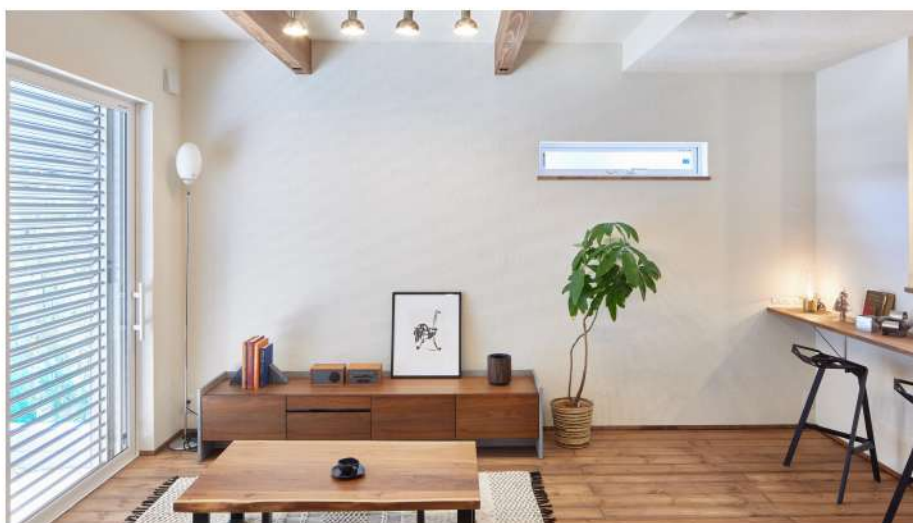
所在地 | 大阪府岸和田市

敷地面積 : 156.64㎡ (47.38坪)

延床面積 : 120.99㎡ (36.59坪)

構造 | 木造2階建て

居住者構成 | ご夫婦+お子様1人



暮らしの主役となるインナーガレージ兼作業場を中心にしながら、限られた広さの中で、快適なLDK空間を実現することが出来ました。外観デザインは、居住空間となる2階建て部分をライトグレーの明るい色味の吹付け塗料で仕上げ、平屋部分となるインナーガレージは、ダークグレーのガルバリウム鋼板でシンプルかつカッコイイ仕上がりにコーディネートさせて頂きました。内観意匠は、漆喰壁と無垢床や造作家具、天井に現しとなった構造梁など、自然素材が持つ魅力が詰まった空間となっております。



1階平面図



2階平面図

暮らしのスタンダードをつくる「家」



リビング



ダイニング



キッチン



リビング



洗面



2階ホール

概要 I

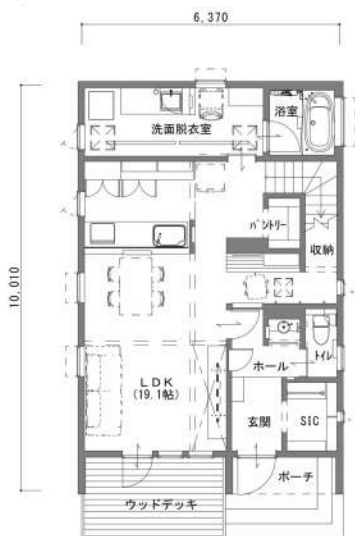
所在地 | 大阪府泉南郡熊取町
敷地面積 | 200.23㎡ (60.56坪)
延床面積 | 110.13㎡ (33.31坪)
構造 | 木造2階建て
居住者構成 | ご夫婦+お子様2人

概要 II

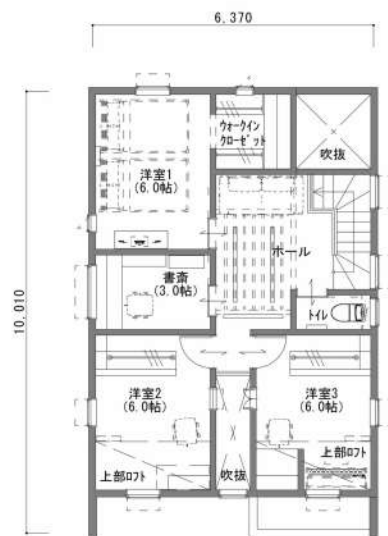
換気方法 | 地熱利用・熱交換型換気システム (DSDD)
耐震等級 | 3
UA値 | 0.43w/㎡k
C値 | 0.19cm²/㎡
備考 | 認定低炭素住宅取得、BELS取得
備考 | 太陽光発電設備搭載



抑えめトーンかと思いきや、小物使いで遊びを取り入れたカフェのようなかわいさが特徴です。玄関を開けるとホールを彩るモザイクタイルとレトロなガラス。その先のキッチンからはリビング、そしてウッドデッキを経て庭まで一直線に見晴らすのびやかな空間が広がります。通常の2.5倍とったランドリールームに玄関の手洗いスペース、腰壁を利用した収納など、理想をバランスよく再現しました。



1階平面図



2階平面図

シンプル切妻の光が差し込む「家」



リビングダイニング



ダイニング



キッチン



階段



2階ホール



玄関

概要 I

所在地 | 大阪府岸和田市

敷地面積 | 143.06㎡ (43.27坪)

延床面積 | 93.98㎡ (28.43坪)

構造 | 木造2階建て

居住者構成 | ご夫婦+ワンちゃん2匹

概要 II

換気設備 | 第3種ダクト式換気設備 (JBDG)

耐震等級 | 3

UA値 | 0.42w/㎡k

C値 | 0.35cm²/㎡

備考 | 長期優良住宅取得

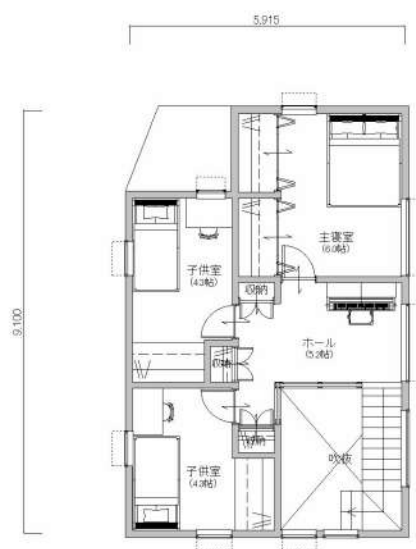
備考 | こどもエコすまい支援事業採択



このお家の魅力は外観と内観の一体性にあります。外観はライトグレーのガルバリウム鋼板と個性豊かなレッドシダーアクセントで構成され、シンプルで可愛いデザインが特徴です。LDK空間は約18帖で、オーダーメイドの木製家具や建具、無垢の床が温かみを演出しています。さらに、愛らしい照明器具がアクセントとなり、居心地の良い雰囲気を醸し出しています。また、階段下にペット（犬2匹）のためのゲージスペースがあり、ホワイトで塗装された手すりと調和してとても魅力的です。



1階平面図



2階平面図

心地よい距離感で暮らす平屋の「家」



外観



リビング



リビングダイニング



キッチン



洗面スペース



書斎

概要 I

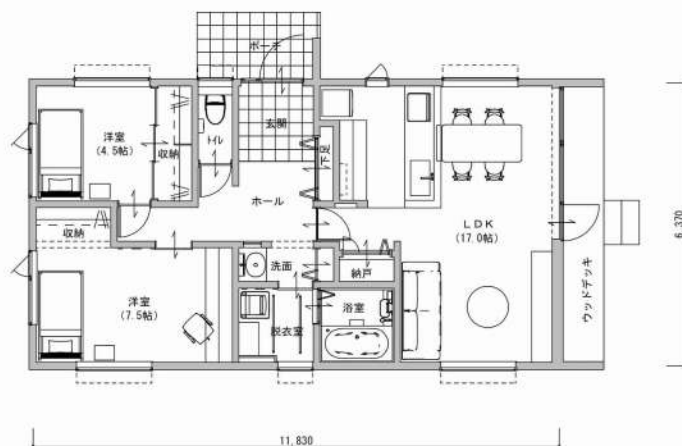
所在地 | 大阪府岸和田市
敷地面積 : 192.19㎡ (58.14坪)
延床面積 : 75.35㎡ (22.79坪)
構造 | 木造平屋建て
居住者構成 | ご夫婦

概要 II

換気設備 | 第3種ダクト式換気設備 (JBDG)
耐震等級 | 3
UA値 | 0.4w/㎡k
値 | 0.28cm²/㎡
備考 | 長期優良住宅取得
備考 | 地域型グリーン化事業助成金採択



勾配屋根の広々とした空間に大きな南面窓を配置しました。LDKは居ながらにして常に空と繋がり、明るく暖かく、眺望を楽しめる快適な計画になっています。さらに、軒や袖壁などを活用して夏の日差しを遮り、猛暑の季節でも省エネで快適な生活が実現します。床や扉、家具には本物の木を使用し、ぬくもりのある温かな空間を演出しています。また、おしゃれな照明器具やタイル、アイアン素材を使い、アクセントを加えることで、「暮らしさが日々続く」暮らしが実現します。



1階平面図

好みと住み心地を突き詰めた自分だけの「家」



外観



リビング



リビングダイニング



リビングダイニング



ロフト



リビング

概要 I

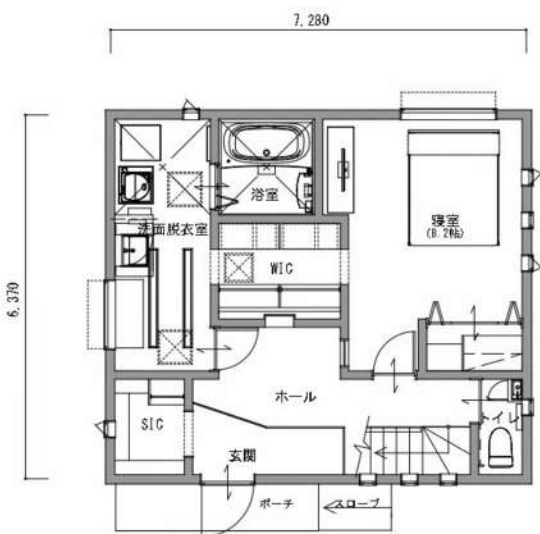
所在地 | 大阪府大阪狭山市
敷地面積 | 83.06㎡ (25.13坪)
延床面積 | 92.74㎡ (28.05坪)
構造 | 木造2階建て
居住者構成 | 大人1人

概要 II

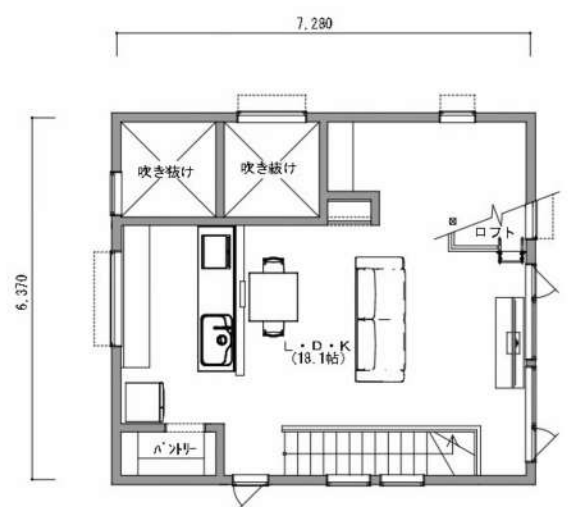
換気方法 | 地熱利用・熱交換型換気システム (DSDD)
耐震等級 | 3
UA値 | 0.46w/㎡k
C値 | 0.3cm²/㎡
備考 | 認定低炭素住宅取得、BELS取得
備考 | 太陽光発電設備搭載



住んでいた祖母のマンションを出ることを決め、40歳という節目に家づくりを決意したKさん。今の等身大の暮らし方、かつ先まで見据えた1人暮らしならではの心地よさを追求し、「全館暖房の家」を選びました。無駄を省き、こだわり抜いた自然素材と好きなものに囲まれたオンリーワンの家は、穏やかな空気と心地よさに包まれています。



1階平面図



2階平面図

機能性と快適性を叶えるリノベーション



before



LDK東



LDK西



LDK斜め

after



玄関





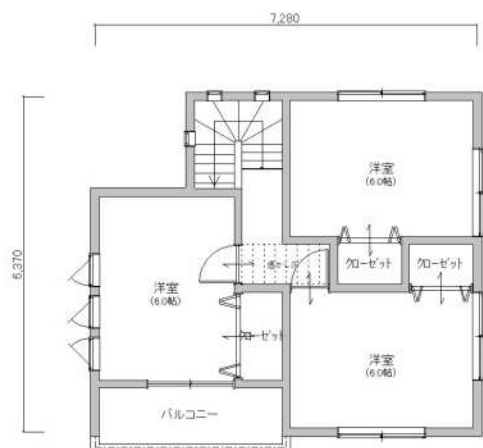
新築から19年。子供たちの成長を機に家を見直したKさん。キッチンの使い勝手やトイレの音漏れ、外からの視線など、暮らして知ったさまざまな“気になる”を解決しながら、さらに快適さを求めてリノベーションを決意しました。

キッチンは動線を考慮して向きを変え、対面に気軽に座れるカウンターを設置。背面は収納棚を造作しモールテックスで仕上げ、色味や質感に少しずつ変化をつけた遊びゴコロある空間となりました。また洗面は深い陶器のボウルに木枠の鏡、三角形のキュートなタイルと壁付の水栓でナチュラルテイストに一新。

悩みの種だったトイレは間取りから変更し、和室部分も畳をはがしてリビングと繋げることで広々空間となり、まるで違う表情に。複層ガラスでプライバシーを確保した窓は、さらに二重サッシで温熱や防音性能もアップ。床の断熱改修も加わり、これまでにない温かな冬が訪れているはずです。



1階平面図



2階平面図